



ГОСУДАРСТВЕННЫЙ СТАНДАРТ  
СОЮЗА ССР

---

# СТАНКИ АГРЕГАТНЫЕ

ОСНОВНЫЕ РАЗМЕРЫ

ГОСТ 19468—81  
(СТ СЭВ 2150—80)

Издание официальное



Цена 3 коп.

ГОСУДАРСТВЕННЫЙ КОМИТЕТ СССР ПО СТАНДАРТАМ  
Москва

**РАЗРАБОТАН** Министерством станкостроительной и инструментальной промышленности

**ИСПОЛНИТЕЛИ**

Л. С. Брон, В. Я. Черневич, С. В. Токарева

**ВНЕСЕН** Министерством станкостроительной и инструментальной промышленности

Зам. министра А. Е. Прокопович

**УТВЕРЖДЕН И ВВЕДЕН В ДЕЙСТВИЕ** Постановлением Государственного комитета СССР по стандартам от 19 октября 1981 г. № 4594

## СТАНКИ АГРЕГАТНЫЕ

## Основные размеры

Unit-type machines. Basic dimensions

ГОСТ  
19468—81  
(СТ СЭВ 2150—80)Взамен  
ГОСТ 19468—74

ОКП 38 1880

Постановлением Государственного комитета СССР по стандартам от 19 октября 1981 г. № 4594 срок введения установлен

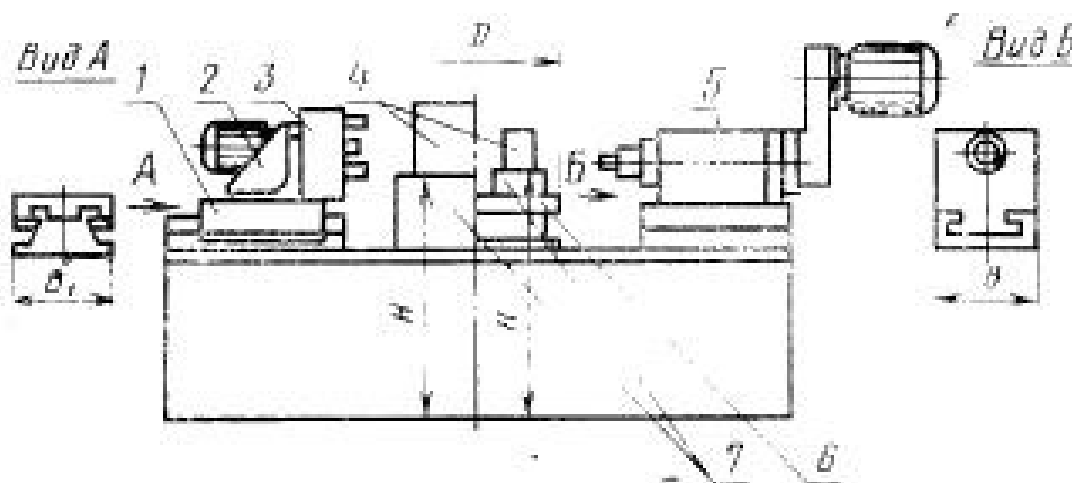
с 01.01 1982 г.

Несоблюдение стандарта преследуется по закону

1. Настоящий стандарт распространяется на агрегатные станки, устанавливаемые отдельно или встраиваемые в линии.

Настоящий стандарт полностью соответствует СТ СЭВ 2150—80.

2. Основные размеры агрегатных станков должны соответствовать указанным на чертеже и в таблице.



1—силовой стол; 2—уборный утолщитель; 3—шпиндельная коробка; 4—обрабатываемое изделие; 5—силовая головка; 6—делительный поворотный стол; 7—зажимное приспособление

Примечание. Чертеж не определяет конструкцию станины.



мм

Наименование размера	Величина
Ширина $B$ основания силовой головки	63; 80; 100; 125; 160; 200; 250; 320
Ширина $B_1$ основания силового стола прямолинейного движения	125; 160; 200; 250; 320; 400; 500; 630; 800
Диаметр $D$ планшайбы делительного поворотного стола	160; 200; 250; 320; 400; 500; 630; 800; 1000; 1250; 1600; 2000; 2500; 3150
Расстояние $H$ от нижней плоскости станины до нижней установочной базы обрабатываемого изделия	850; 950; 1060; 1120; 1180; 1250; 1320; 1400

**Примечания:**

1. Допускается изготовление делительных поворотных столов с увеличением на одну ступень ряда Ra 20 по ГОСТ 6636—69 размеров  $D$  по сравнению с указанными в таблице.

2. Допускается применение дополнительных размеров  $B$  по ряду Ra 10.

Редактор *А. Л. Владимиров*  
Технический редактор *О. Н. Никитина*  
Корректор *В. Н. Кануркина*

Сдано в наб. 27.10.81 Подл. в печ. 23.12.81 0,25 л. л. 0,13 уч.-изд. л. Тир. 20000 Цена 3 коп.

Ордена «Знак Почета» Издательство стандартов, 123567, Москва, Новопрессненский пер., 8  
Тип. «Московский печатник», Москва, Лялин пер., 6. Зак. 1564