



ГОСУДАРСТВЕННЫЙ СТАНДАРТ
СОЮЗА ССР

СТАНКИ ПРОДОЛЬНО-ФРЕЗЕРНЫЕ

ОСНОВНЫЕ РАЗМЕРЫ

ГОСТ 6955—79
(СТ СЭВ 5939—87)

Издание официальное

Е

БЗ 2—98

ИПК ИЗДАТЕЛЬСТВО СТАНДАРТОВ
Москва

ИНФОРМАЦИОННЫЕ ДАННЫЕ

- 1. РАЗРАБОТАН И ВНЕСЕН Министерством станкостроительной и инструментальной промышленности СССР**

РАЗРАБОТЧИКИ

Н.Ф. Хлебалин, д-р техн. наук; **С.С. Кедров**, канд. техн. наук; **Н.В. Шпорина**

- 2. УТВЕРЖДЕН И ВВЕДЕН В ДЕЙСТВИЕ** Постановлением Государственного комитета СССР по стандартам от 19.02.79 № 618

- 3. ВЗАМЕН ГОСТ 6955—70**

- 4. Стандарт соответствует СТ СЭВ 5939—87 в части типоразмерного ряда продольно-фрезерных станков: 250; 320; 400; 500; 630; 800; 1000; 1250; 1600; 2000; 2500; 3150; 5000 в соответствии со специализацией СССР**

5. ССЫЛОЧНЫЕ НОРМАТИВНО-ТЕХНИЧЕСКИЕ ДОКУМЕНТЫ

| Обозначение НТД, на который дана ссылка | Номер пункта |
|---|--------------|
| ГОСТ 1574—91 | 3,6 |
| ГОСТ 21610—82 | 3 |
| ГОСТ 24644—81 | 3 |

- 6. Постановлением Госстандарта от 08.08.84 № 2804 снято ограничение срока действия**

- 7. ПЕРЕИЗДАНИЕ (август 1998 г.) с Изменениями № 1, 2, утвержденными в сентябре 1982 г., июне 1988 г. (ИУС 12—82, 9—88)**

ГОСУДАРСТВЕННЫЙ СТАНДАРТ СОЮЗА ССР

СТАНКИ ПРОДОЛЬНО-ФРЕЗЕРНЫЕ

Основные размеры

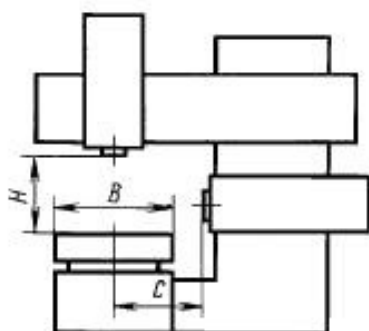
Planomilling machines.
Basic dimensionsГОСТ
6955—79
(СТ СЭВ 5939—87)Взамен
ГОСТ 6955—70

Дата введения 01.01.80

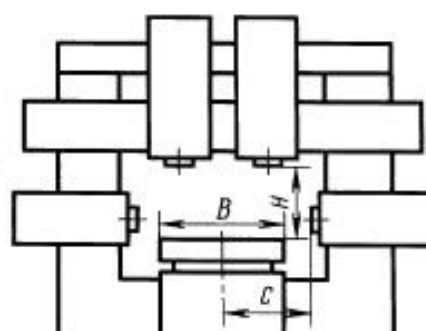
1. Настоящий стандарт распространяется на одно- и двухстоечные продольно-фрезерные и продольные фрезерно-расточные станки общего назначения с подвижной и неподвижной поперечиной, с подвижным столом, в том числе на станки с числовым программным управлением.

2. Стандарт устанавливает основные размеры станков, изготавливаемых для нужд народного хозяйства и экспорта.

3. Основные размеры станков должны соответствовать указанным на черт. 1, 2 и в таблице, а для станков с числовым программным управлением дополнительно ГОСТ 21610.



Черт. 1



Черт. 2

Примечание. Чертежи не определяют конструкцию станков.

С. 2 ГОСТ 6955—79

Размеры, мм

| | | | | | | | | | | | | | | | | |
|---|-------------------------|--------|------------|------|------|--------|------|----------|------------|------|------|------|----------|-------|-------|-------|
| Ширина B рабочей поверхности стола | | 200 | 250 | 320 | 400 | 500 | 630 | 800 | 1000 | 1250 | 1600 | 2000 | 2500 | 3150 | 4000 | 5000 |
| Длина рабочей поверхности стола | | 630 | 800 | 1000 | 1250 | 1600 | 2000 | 2500 | 3150 | 4000 | 5000 | 6300 | 8000 | 10000 | 12500 | 16000 |
| Т-образные пазы по ГОСТ 1574 | Ширина | 14 | | 18 | | 22 | | | 28 | | | 36 | | 42 | | |
| | Расстояние между пазами | 50; 63 | | 80 | | 100 | 125 | 160; 200 | | | 250 | | 300; 320 | | | |
| Наибольшее расстояние H от рабочей поверхности стола до торца вертикального шпинделя, не менее | | 200 | 250 | 320 | 400 | 500 | 630 | 800 | 1000 | 1250 | 1600 | 2000 | 2500 | 3150 | 4000 | 5000 |
| Наибольшее расстояние C от середины рабочей поверхности стола до торца горизонтального шпинделя, не менее | | 125 | 160 | 200 | 250 | 320 | 380 | 480 | 600 | 710 | 900 | 1120 | 1400 | 1700 | 2120 | 2650 |
| Конец шпинделя по ГОСТ 24644 | с конусом Морзе | 3 | | — | | | — | | | — | | | | | | |
| | с конусностью 7:24 | 40 | 40; 50; 60 | | | 50; 60 | | | 50; 60; 70 | | | | | | | |

(Измененная редакция, Изм. № 1).

4. Допускается увеличение или уменьшение длины рабочей поверхности стола по ряду Ra10 по сравнению с размерами, указанными в таблице, и округление до величин, кратных 500 и 1000 мм.

5. Допускается увеличение или уменьшение размера H по ряду Ra10 на одну ступень по сравнению с размерами, указанными в таблице.

6. Допускается изготовление станков с шириной рабочей поверхности стола свыше 3150 мм по ГОСТ 1574.

(Введен дополнительно, Изм. № 1).

Редактор *М.И. Максимова*
 Технический редактор *О.Н. Власова*
 Корректор *В.С. Черная*
 Компьютерная верстка *А.Н. Золотаревой*

Изд. лиц. № 021007 от 10.08.95. Сдано в набор 16.09.98. Подписано в печать 14.10.98. Усл.печл. 0,47. Уч.-издл. 0,26.
 Тираж 164 экз. С 1280. Зак. 1894.

ИПК Издательство стандартов, 107076, Москва, Колодезный пер., 14
 Набрано в Издательстве на ПЭВМ
 Калужская типография стандартов, ул. Московская, 256.
 ПЛР № 040138