

**ВТУЛКИ ПЕРЕХОДНЫЕ БЫСТРОСМЕННЫЕ ЖЕСТКИЕ
ДЛЯ ИНСТРУМЕНТА С КОНИЧЕСКИМ
ХВОСТОВИКОМ****Конструкция и размеры**

Quick—change sleeves for tools with
tapered shank.
Design and dimensions

**ГОСТ
13409—83****Взамен
ГОСТ 13409—78**

ОКП 39 2830

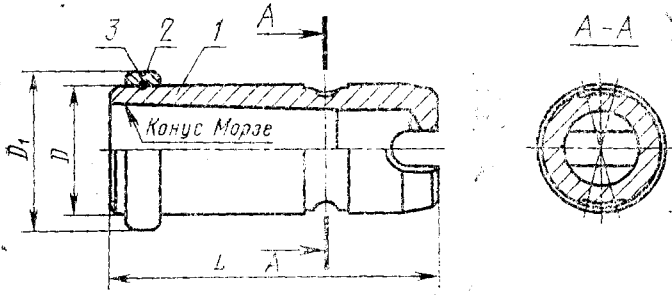
Постановлением Государственного комитета СССР по стандартам от 24 марта 1983 г. № 1320 срок введения установлен

с 01.01.85**Несоблюдение стандарта преследуется по закону**

1. Настоящий стандарт распространяется на переходные быстросменные жесткие втулки для крепления инструмента с коническим хвостовиком, применяемые в патронах для быстросменного инструмента по ГОСТ 14077—83.
2. Основные размеры втулок должны соответствовать указанным на чертеже и в таблице.
3. Маркировать: обозначение втулок и товарный знак предприятия-изготовителя.
4. Технические требования — по ГОСТ 17166—71.
5. Конструкция и размеры деталей втулок указаны в рекомендуемом приложении.

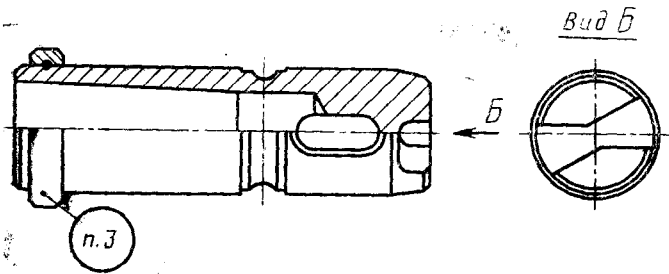
Исполнение 1

Втулки для патронов с ведущими шариками



Исполнение 2

Втулки для патронов с шариками и ведущим штифтом



1—корпус; 2—кольцо; 3—пружинное кольцо

Примечание. По требованию потребителя допускается изготавливать втулки без кольца.

Размеры в мм

Обозначение штулки	Применяе- мость	Исполни- ние	Конус Морзе	D	L	D_1	Масса, кг. не более
6120-0351		1	1	24	60	40	0,22
6120-0352			2		73		0,16
6120-0353			1	32	45	0,41	
6120-0354			2			0,40	
6120-0355			3	92	60	0,32	
6120-0356				42		0,77	
6120-0357			4	115	73	0,64	
6120-0358				55		0,62	
6120-0359			5	145	60	0,67	
6120-0361			3	42		1,03	
6120-0362		2	4	55	150	73	0,94
6120-0363					155		2,16
6120-0364			5	185	1,86		

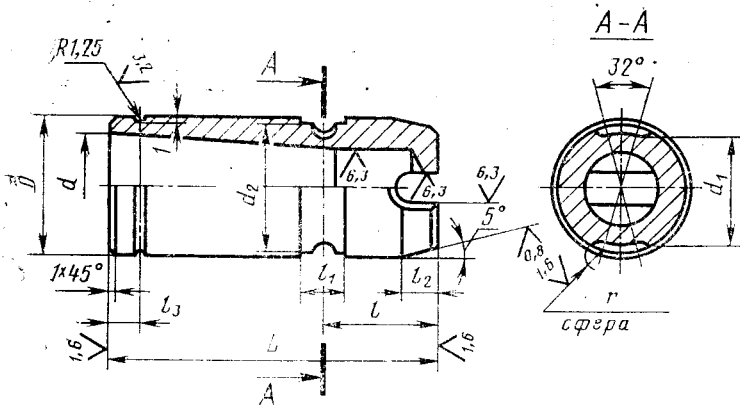
Пример условного обозначения штулки исполнения 1, с конусом Морзе 1, размерами $D=24$ мм и $L=60$ мм:

Штулки 6120-0351 ГОСТ 13409—83

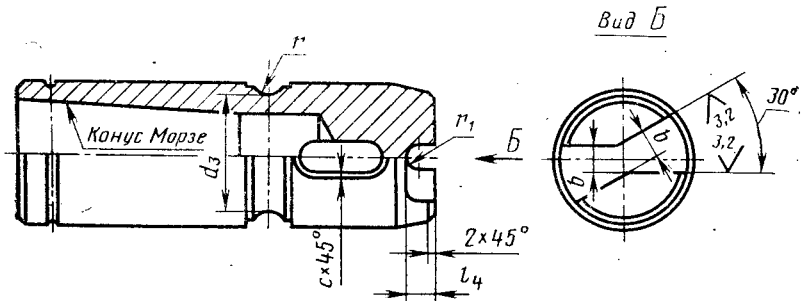
КОНСТРУКЦИЯ И РАЗМЕРЫ ДЕТАЛЕЙ ВТУЛОК

1. Корпус (черт. 1, табл. 1)

Исполнение 1



Исполнение 2

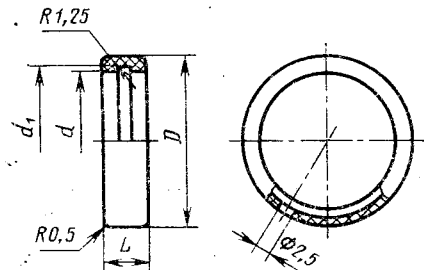


Черт. 1

Обозначение штуки	Испол- нение	Конус Морзе	D	L	d	Поле допуска h12			l	I ₁	I ₂	I ₃	I ₄	b	c	r	r ₁	Масса, кг, не более																
						d ₁	d ₂	d ₃																										
						Поле допуска h12																												
6120-0351	1	1	24	60	12,065 17,780	18,9	23,5	25	6	6	6	—	—	—	—	—	—	0,20																
6120-0352		2	—	73	12,065 17,780	—	—	32										—	—	—	—	—	—	—	—	—	0,14							
6120-0353		1	32	—	—	27,9	31,5	—	40	12	10	—	—	—	—	—	—	—	0,39															
6120-0354		2																	—	—	—	—	—	—	—	—	—	—	—	—	—	—	0,38	
6120-0355		—	3	—	92	23,825	—	—	—	18	10	—	—	—	—	—	—	—	0,30															
6120-0356			42	—	—	35,9	41,5	—	50										—	—	—	—	—	—	—	—	—	0,72						
6120-0357																												4	115	31,267	—	—	—	—
6120-0358			5	55	—	145	44,399	47,9	54,5										—	—	—	—	—	—	—	—	—	—	0,56					
6120-0359																													—	—	—	—	—	—
6120-0361		3								130	23,825	—	—	—	65	—	—	—											—	—	—	—	—	—
6120-0362	2	4	42	150	31,267	—	—	—	15	—	—	—	—	—	—	—	—	0,88																
6120-0363																		4	155	—	—	—	—	70	—	—	—	—	—	—	—	—	2,10	
6120-0364																		5	185	44,399	—	—	—	—	—	—	—	—	—	—	—	—	—	1,80

1.1. Размеры конусов Морзе — по ГОСТ 25557—82.

2. Кольцо (черт. 2, табл. 2)



Черт. 2

Таблица 2

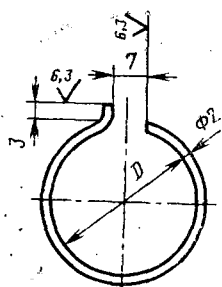
Размеры в мм

Обозначение втулки	d (поле допуска Н7)	D	L	d_1	Масса, кг, не более
6120-0351; 6120-0352	24	40	10	28,5	0,016
6120-0353; 6120-0354; 6120-0355	32	45		36,5	0,016
6120-0356; 6120-0357; 6120-0361; 6120-0362	42	60	15	46,5	0,045
6120-0358; 6120-0359; 6120-0363; 6120-0364	55	73		59,5	0,057

2.1. Материал — полиэтилен 210—19 красный 101, 1-го сорта по ГОСТ 16338—77.

2.2. Неуказанные предельные отклонения размеров: отверстий — Н14, валов — h14, остальных $\pm \frac{t_2}{2}$.

3. Пружинное кольцо (черт. 3, табл. 3)



Черт. 3

Таблица 3

Обозначение втулки	D, мм	Масса, кг, не более	Обозначение втулки	D, мм	Масса, кг, не более
6120-0351; 6120-0352	22	0,0017	6120-0356; 6120-0357; 6120-0361; 6120-0362	40	0,0033
6120-0353; 6120-0354; 6120-0355	30	0,0023	6120-0358; 6120-0359; 6120-0363; 6120-0364	53	0,0041

3.1. Материал — проволока — II—2 или III—2 по ГОСТ 9389—75.
3.2 Острые кромки на концах пружинного кольца притупить.